

C E S A R

THE 50's

Design by Garcia Cumini

- DESCRIZIONE/DESCRIPTION

The 50's reinterpreta in chiave contemporanea i sistemi di librerie e contenimento degli anni cinquanta, arricchendosi però di nuove funzioni per soddisfare le esigenze di una società più fluida. Questa fluidità si riscontra nella capacità di The 50's di armonizzarsi e fungere da elemento di unione tra i vari ambienti della casa. Il sistema può essere attrezzato per la cucina, per il living o mixare entrambe le funzioni.

The 50's reinvents the shelving units and cabinets of that decade while adding new functions to meet the requirements of a more flexible society. This flexibility corresponds with The 50's ability to harmonise with and connect various rooms in the home. With the right accessories, the system can be used in the kitchen, in the living room or to combine both functions.



C E S A R

THE 50's

Design by Garcia Cumini

• CARATTERISTICHE GENERALI / GENERAL CHARACTERISTICS

Tipologia di sistema/type of system	sistema a terra/floor-standing system
Area della casa/house area	kitchen, living e dining
Elementi strutturali/structural parts	montanti, trasversi, staffe, piedini, illuminazione/ upright, crossbar, brackets, metal foots, led lighting
Finiture/finishes	laccato seta, laccato strutturato, essenze, marmo/ silk-effect lacquer, structured lacquer, wood finishes, marble

• ACCESSORI / ACCESSORIES

MONTANTI / VERTICAL UPRIGHTS:

Altezza max/max height 300 cm

MOBILE A GIORNO / OPEN-SHELVING UNIT:

Profondità/Depth 35 cm
Larghezza/Width 60/90 cm
Altezza/Height 24/36 cm

MOBILE A GIORNO CON DIVISORIO / OPEN-SHELVING UNIT WITH VERTICAL DIVIDER:

Profondità/Depth 35 cm
Larghezza/Width 90 cm
Altezza/Height 24/36 cm

PORTABOTTIGLIE PER MOBILE A GIORNO / BOTTLE-RACKS FOR OPEN-SHELVING UNIT:

Profondità/Depth 28,5 cm
Larghezza/Width 60/90 cm
Altezza/Height 24/36 cm

C E S A R

THE 50's

Design by Garcia Cumini

• ACCESSORI/ACCESSORIES

MOBILE ANTA A RIBALTA/ OPEN-SHELVING UNIT:

Profondità/Depth	35 cm
Larghezza/Width	60/90 cm
Altezza/Height	24/36 cm

CASSETTIERA/DRAWER UNIT:

Profondità/Depth	35 cm
Larghezza/Width	60/90 cm
Altezza/Height	24/36 cm

MOBILE PER INCASSO ELETTRODOMESTICI/ HOUSEHOLD APPLIANCE HOUSING:

Profondità/Depth	57 cm
Larghezza/Width	60 cm
Altezza/Height	45/60 cm

MENSOLA IN VETRO CON O SENZA PORTACALICI/GLASS SHELF AND GLASS SHELF WITH STEMWARE-RACK:

Profondità/Depth	12/20 cm
Larghezza/Width	60/90 cm

SCRITTOIO/DESK:

Profondità/Depth	36,7 cm
Larghezza/Width	60/90 cm
Altezza/Height	2/4 cm

PANNELLI PER BOISERIE/ WALL PANELLING PANELS

THE 50's

Design by Garcia Cumini

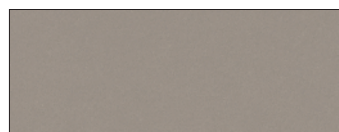
- LACCATO SETA/SILK EFFECT LACQUER



Bianco LS01



Grigio Perla LS10



Creta LS13



Arenaria LS34



Titanio LS03

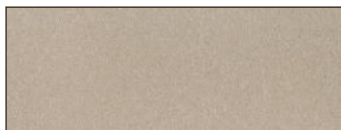


Nero LS19

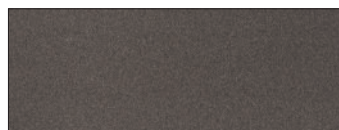
- LACCATO STRUTTURATO/ STRUCTURED LACQUERS



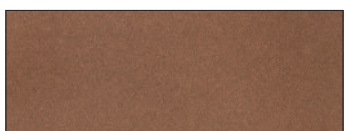
Bianco LX01



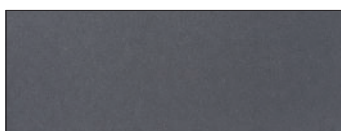
Quarzo LX16



Laguna LX14



Arenaria LX34



Plumbeo LX12



Titanio LX03



Nero LX19

Il laccato strutturato è caratterizzato dalla superficie materica e dal pigmento metallizzato che ne risalta il colore con sfumature differenti in base alla diversa esposizione alla luce.

Nelle colorazioni più chiare come il quarzo, questa caratteristica risalta maggiormente ed è da considerarsi come peculiarità della finitura, pertanto non potrà in alcun caso costituire motivo di contestazione o reso.

The structured lacquer is characterized by the textured surface and the metallic pigment which stands out its colour with various nuances according the different exposure to the light.

In the clearest finishes as the Quarzo one, this characteristic mostly shows up and it is to be considered as a peculiarity of the finish, therefore this cannot become grounds for complaints or a reason to return the goods.

C E S A R

THE 50's

FINITURE/FINISHES

Design by Garcia Cumini

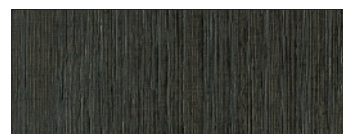
- **ESSENZE / WOODS**



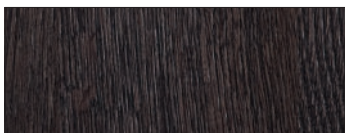
Rovere Nordico RR09



Rovere Mediterraneo RR10



Rovere Fossile RR11



Rovere Dark RR12



Rovere Corvino LV69

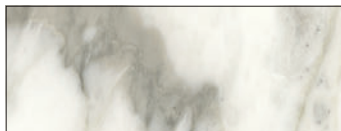


Rovere Termocotto LN86

- **MARMO solo scrittoio / MARBLE only desk**



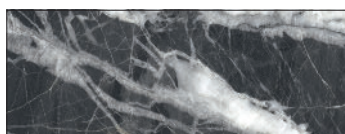
Bianco Carrara PN01



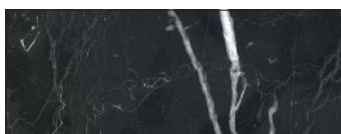
Calacatta Vagli PN02



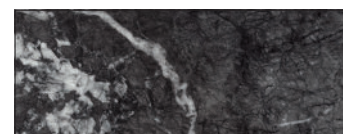
Grigio Amani PN03



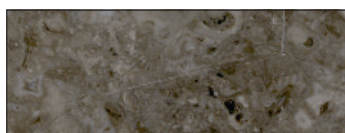
Grey Saint Laurent PN04



Nero Marquinia PN05



Grey Saint Laurent Dark PN10



Grigio Billiemi PN11

- **MONTANTE IN ESTRUSO DI ALLUMINIO ANODIZZATO / UPRIGHT IN ANODISED ALUMINIUM EXTRUSION**



Nero satinato spazzolato/Brushed satin black